

- V KOMUNIKAČNÍCH PROSTORÁCH CHODBY A SCHODIŠTĚ SE PŘEDPOKLÁDÁ OPRAVA STÁVAJÍCÍCH OMÍTEK V ROZSAHU 15%. STÁVAJÍCÍ OMÍTKY STĚN BUDOU OŠKRBÁNY A CELOPLOŠNĚ PENETROVÁNY. POTÉ BUDE PROVEDENO CELOPLOŠNĚ VYROVNÁNÍ STĚN STĚRKOVÝM CEMENTOVÝM TMELEM VYZTUŽENÝM PERLINKOU A FINÁLNÍ ÚPRAVA VÁPENNÝM ŠTUKEM (ŠTUK VYJMA PLOCH KERAMICKÝCH OBKLADŮ STĚN)

3. U NOVÝCH TENKOVRSTVÝCH OMÍTEK NA NOVÉ ZDIVO PRÍČEK PÓROBETONU, BUDE ZDIVO NEJPRVE NAPONETROVÁNO, POTÉ SE PROVEDE VRSTVA VÁPENOVÉHO FLEXIBILNÍHO TMELE VYZTUŽENÝ PERLINKOU. NÁSLEDNĚ BUDE NOVÉ ZDIVO CELOPLOŠNĚ OPATŘENO FINÁLNÍ VRSTVOU CEMENTOVÉHO ŠTUKU, VÝJMA PLOCH KERAMICKÝCH OBKLADŮ.





- V MÍSTNOSTECH S VLHKÝM PROVOZEM BUDOU PROVEDENY SYSTÉMOVÉ HYDROIZOLAČNÍ STĚRKY POD KERAMICKÉ DLAŽBY A OBKLADY SPRCHOVÉHO KOUTU VČETNĚ VYZTUŽENÍ KOUTŮ A ROHŮ SYSTÉMOVÝMI DOPLŇKY SYSTÉMOVÉ STĚRKY.

PO PROVEDENÍ NOVÉ ELEKTROINSTALACE BUDOU STÁVAJÍCÍ OMÍTKY V JINAK NEDOTČENÝCH PROSTORÁCH LOKÁLNĚ OPRAVENY V ROZSAHU 10-30% VČETNĚ NOVÉ VÝMALBY V ROZSAHU 100%. VEŠKERÉ PROSTORY VYJMA PROSTORU DISPEČENKU V 2.NP (m.č.1P01,1P02,1P33 A 1P34) TAK BUDOU OPATŘENY NOVOU VÝMALBOU VE BÍLÉ BARVĚ.

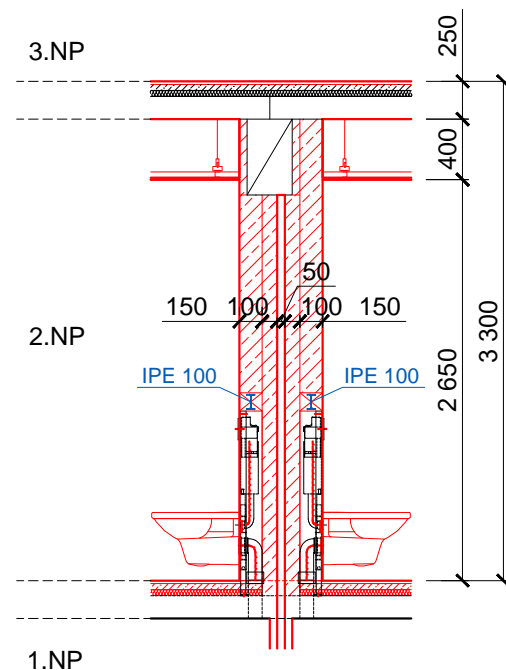
- V NENOSNÝCH NOVĚ VYZDÍVANÝCH PŘÍČKÁCH SE NAD STAVEBNÍ OTVORY OSADÍ SYSTÉMOVÉ PŘEKLDY YTONG NEP 100 A NEP 150 V DÉLKÁCH 1250mm příp.2500mm. V OSTATNÍCH PŘÍPADECH SE V MÍSTECH NUTNÉHO PROVEDENÍ NOVÉHO PŘEKLADU OSADÍ OCELOVÝ NOSNÍK IPE100 A IPE120.

- VNITŘNÍ OBEZDÍVKY KOLEM INSTALAČNÍCH ROZVODŮ BUDOU VYZDĚNY Z TVÁRNIC YTONG tl.50mm NA SYSTÉMOVÝ TMEL.

LEGENDA MATERIÁLU - NOVÝ STAV

- | | |
|---|--|
|  | NOVÉ KONSTRUKCE - OBECNĚ |
|  | NOVÉ PÓROBETONOVÉ DOZDÍVKY A PŘÍZDÍVKY YTONG tl.100mm A 150mm
NA SYSTÉMOVOU MALTU |
|  | NOVÉ BETONOVÉ KONSTRUKCE - TŘÍDA BETONU C20/25 |
|  | NOVÉ OCELOVÉ KONSTRUKCE |

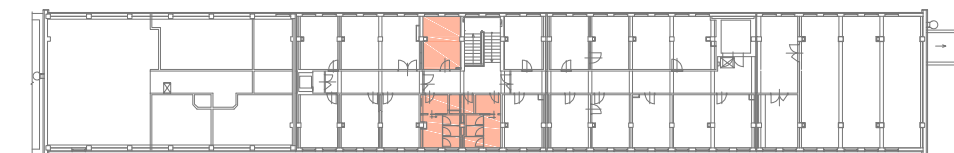
CHARAKTERISTICKÝ ŘEZ 2-2 INSTALAČNÍ PŘÍČKOU
U ZÁVESNÉHO WC (MĚŘÍTKO 1:20)



LEGENDA MÍSTNOSTÍ 3.NP - SOCIÁLNÍ ZÁZEMÍ - M (2P17 - 2P31)

č.m. SAP	účel místnosti	plocha m ²	podlaha		stěny	strop	poznámka	sv. výška
2P04	DENNÍ MÍSTNOST	15,72	KERAMICKÁ DLAŽBA	P2	TMEL+PERLINKA+VŠ	VÁPENNÁ OMÍTKA	KERAM. OBKLAD	
2P09	CHODBA	71,23	KERAMICKÁ DLAŽBA	P2	TMEL+PERLINKA+VŠ	MINERAL.KAZ.PODHL. + SDK		2,80m
2P17	UMÝVÁRNA - Ž	3,63	KERAMICKÁ DLAŽBA	P8	TMEL+PERLINKA	SDK PODHLED	KERAM. OBKLAD	2,65m
2P18	WC CHODBA - Ž	4,35	KERAMICKÁ DLAŽBA	P8	TMEL+PERLINKA	SDK PODHLED	KERAM. OBKLAD	2,65m
2P18A	WC KABINA - Ž	1,42	KERAMICKÁ DLAŽBA	P8	TMEL+PERLINKA	SDK PODHLED	KERAM. OBKLAD	2,65m
2P18B	WC KABINA - Ž	1,42	KERAMICKÁ DLAŽBA	P8	TMEL+PERLINKA	SDK PODHLED	KERAM. OBKLAD	2,65m
2P18C	ÚKLIDOVÁ MÍSTNOST	1,66	KERAMICKÁ DLAŽBA	P8	TMEL+PERLINKA	SDK PODHLED	KERAM. OBKLAD	2,65m
2P19	SPRCHA	3,18	KERAMICKÁ DLAŽBA	P8	TMEL+PERLINKA	SDK PODHLED	KERAM. OBKLAD	2,65m
2P21	WC PISOÁRY - M	5,23	KERAMICKÁ DLAŽBA	P8	TMEL+PERLINKA	SDK PODHLED	KERAM. OBKLAD	2,65m
2P22	WC KABINA - M	1,40	KERAMICKÁ DLAŽBA	P8	TMEL+PERLINKA	SDK PODHLED	KERAM. OBKLAD	2,65m
2P22A	WC KABINA - M	1,40	KERAMICKÁ DLAŽBA	P8	TMEL+PERLINKA	SDK PODHLED	KERAM. OBKLAD	2,65m
2P22B	WC KABINA - M	1,49	KERAMICKÁ DLAŽBA	P8	TMEL+PERLINKA	SDK PODHLED	KERAM. OBKLAD	2,65m
2P27	CHODBA	14,76	KERAMICKÁ DLAŽBA	P2	TMEL+PERLINKA+VŠ	MINERAL.KAZ.PODHL. + SDK		2,80m
2P27A	CHODBA	16,77	KERAMICKÁ DLAŽBA	P2	TMEL+PERLINKA+VŠ	MINERAL.KAZ.PODHL. + SDK		2,80m
2P31	UMÝVÁRNA - M	3,96	KERAMICKÁ DLAŽBA	P8	TMEL+PERLINKA	SDK PODHLED	KERAM. OBKLAD	2,65m

PŮDORYSNÉ SCHÉMA 3.NP



OZNAČENÍ REVIZE	PŘEDMĚT REVIZE	DATUM REVIZE	REVIZI PROVEDL

Souřadný systém : JTSK

Výškový systém : BpV

$\pm 0,000 = 211,09 \text{ m.n.m.} = \text{podlaha 1.NP}$

<p>Ing. Pavel Krátký - nositel všech prvních majetkových autorských práv. Obsah tohoto dokumentu, vyobrazení a návrhy řešení na něm zobrazené považují jako autorské dílo ochrany dle zákona č. 121/2000 Sb. (autorský zákon). Originál tohoto dokumentu, vyobrazení a návrhy řešení na něm zobrazené (dále jen "autorské dílo") jsou majetkem: Ing. Pavel Krátký. Předmětné autorské dílo ani jeho části nesmí být žádným způsobem v rozporu s ustanoveními autorského zákona a bez udělení licence ze strany nositele majetkových autorských práv či v rozporu s podmínkami takové licence užito ani poskytnuto třetí osobě.</p>		<p>GENERÁLNÍ PROJEKTANT (ZHOVITEL)</p>	
<p>ZODPOVĚDNÝ PROJEKTANT</p>		<p>MANAŽER PROJEKTU</p> <p>ING. PAVEL KRÁTKÝ</p>	<p>PROJEKTANT</p> <p>ING. PAVLA TALÁŠKOVÁ</p>
<p>HLAVNÍ INŽENÝR PROJEKTU</p> <p>ING. PAVEL KRÁTKÝ</p>		<p>VYPRACOVAL</p> <p>ING. PAVLA TALÁŠKOVÁ</p>	
<p>ZODPOVĚDNÝ PROJEKTANT</p> <p>ING. PAVEL KRÁTKÝ</p>		<p>KONTROLOVAL</p> <p>ING. PAVEL KRÁTKÝ</p>	
<p>INVESTOR</p> <p>Správa železnic, státní organizace, Dlážděná 1003/7, Praha - Nové Město, 110 00</p>			
<p>MÍSTO STAVBY</p> <p>Ostrava - Přívóz, ul. Skladištní, parc.č. st. 1532, k.ú. Přívóz 713767</p>			
<p>NÁZEV STAVBY (DÍLO)</p> <p>Ostrava Skladištní - oprava administrativní budovy</p>			
<p>STAVEBNÍ OBJEKT (SO)</p> <p>SO 01 - ADMINISTRATIVNÍ BUDOVA</p>		<p>DATUM</p> <p>05.-06. 2021</p>	
<p>ČÁST DOKUMENTACE</p> <p>E.2.1 - POZEMNÍ OBJEKTY BUDOV</p>		<p>ZAKÁZKA č.</p> <p>PK 21 03</p>	
<p>DOKUMENT</p> <p>PŮDORYS 3.NP - SOCIÁLNÍ ZÁZEMÍ + DENNÍ MÍSTNOST</p>		<p>FORMÁT</p> <p>2 x A4</p>	
		<p>STUPEŇ PD</p> <p>DSP+PDPS</p>	<p>PARÉ</p>
		<p>MÉRITKO</p> <p>1:50</p>	
		<p>ČÍSLO DOKUMENTU</p> <p>E.2.1-117A</p>	